

ライフプランステーションのご案内

2012年12月1日 リニューアルして、コンテンツが更に充実！



ライフプランステーションとは？

ライフプランを立てる上で、ぜひ知っておきたい制度や手続き、お金に関するさまざまなお役立ち情報をご提供するサイトです。自分の収支や資産残高を把握し、シミュレーションなどを活用しながら、将来に備え、より充実した生活を目指してください。

ログイン方法

< 共済組合ホームページ >

「ログインID」、「パスワード」を入力し、「ログイン」ボタンをクリックします。

ログインID及びパスワードは、共済だより7月号又は各所属所へ送付しました事務連絡文書に掲載しておりますので、そちらをご覧ください。

～ 次ページの活用のポイントもご覧ください。～

URL

https://lps.nomura.co.jp/lp_station/

旧URLから変更をお願いします。再度「お気に入り」に登録すると便利です。

ライフプランステーションの操作方法などでお困りの場合は・・・

【野村証券コールセンター 専用ダイヤル】 0120-650-253

平日 8:40 - 20:00 / 土日 9:00 - 17:00 (国民の祝日、年末年始を除く)

ご利用の際には、おかけまちがえのないようご注意ください。

野村証券株式会社

金融商品取引業者 関東財務局長(金商) 第142号

加入協会 / 日本証券業協会、一般社団法人 日本投資顧問業協会

一般社団法人 金融先物取引業協会、一般社団法人 第二種金融商品取引業協会

お気軽に！



活用ポイント

ご家庭ごとのライフプラン（生活設計）を ライフプランシミュレーションでチェック！

ホーム

年代で見る

ライフイベントで見る

学ぶ

シミュレーション

金融・経済レポート

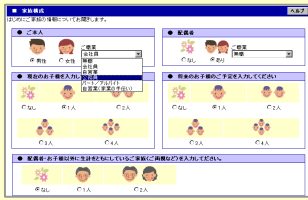
役立つ情報・コラム

ライフプランシミュレーション (入力画面)

ライフプランシミュレーション (診断結果画面)

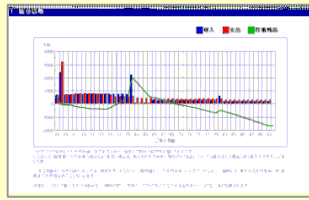
ユーザー登録

入力画面



1. 家族構成
 2. 収入
 3. 支出
- 等のデータを入力します。

総合診断結果画面



キャッシュフローグラフをはじめ、
・住宅資金設計
・教育資金設計
・保険診断
・シルバーライフプラン
といった個別診断もできます。

作成結果の保存



入力内容を保存しておく、
次回保存内容から、再度シミュレーションをすることができます。

入力内容を保存するためには、
「マイページ」(トップ画面)より
ユーザー登録が必要です。



活用ポイント

ライフプランに役立つ情報が満載！

ホーム

年代で見る

ライフイベントで見る

学ぶ

シミュレーション

金融・経済レポート

役立つ情報・コラム

セカンドライフ特集

年代別の悩みに対してア
ドバイスします！



ライフイベントの費用や、その準
備方法をチェックしましょう！



セカンドライフのための情
報を紹介！



活用ポイント

金融・経済について動画やレポートで解説！

ホーム

年代で見る

ライフイベントで見る

学ぶ

シミュレーション

金融・経済レポート

役立つ情報・コラム

動画で「金融・経済」を
わかりやすく説明。



詳しく知りたい方のために専門性の高
いレポートをご用意！

